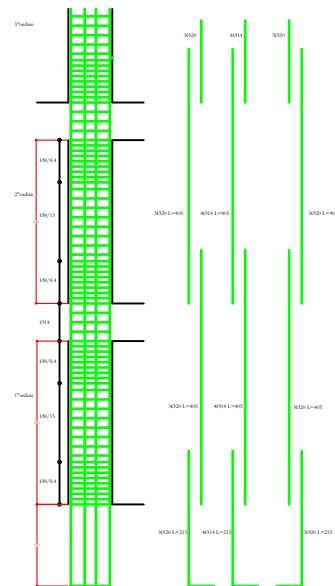
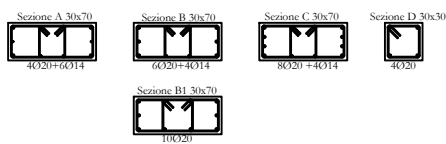



PILOSTRO	ORDINE	VI	V	IV	III	II	I	DALLA FONDAZIONE
	SEZIONE	ARMATURA						
1	70X60	A	A	B1	B1	B1	B1	B1
2	70X70	A	A	A	B	B	B	C
3	70X70	A	A	B1	B1	B1	B1	B1
4	70X60	A	A	A	B	B	B	B
5	70X60	A	A	B1	B1	B1	B1	B1
6	60X70	A	A	A	B	B	B	B
7	70X60	A	A	A	B	B	B	B
8	70X60	A	A	A	B	B	B	B
9	60X70	A	A	A	B	B	B	B
10	60X70	A	A	A	B	B	B	B
11	60X70	A	A	A	B	B	B	C
12	70X70	D	D	D	D	D	D	D
13	60X70	A	A	A	B	B	B	B
14	70X60	A	A	B1	B1	B1	B1	B1
15	70X60	A	A	B1	B1	B1	B1	B1
16	60X60	D	D	D	D	D	D	D
17	60X70	A	A	A	B	B	B	B
18	60X70	A	A	A	B	B	B	B
19	70X60	A	A	A	B	B	B	B
20	70X60	A	A	A	B	B	B	B
21	70X70	A	A	A	B	B	B	B
22	60X70	A	A	A	B	B	B	B
23	70X60	A	A	A	B	B	B	B
24	70X60	A	A	B1	B1	B1	B1	B1
25	60X70	A	A	A	B	B	B	C
26	70X60	A	A	A	B	B	B	C
27	70X60	A	A	B1	B1	B1	B1	B1



 <p>UNIVERSITA' degli STUDI di CATANIA</p>	
DIPARTIMENTO DI INGEGNERIA CIVILE E ARCHITETTURA CORSO DI LAUREA IN INGEGNERIA CIVILE STRUTTURALE E GEOTECNICA	
CORSO DI PROGETTO DI STRUTTURE IN ZONA SISMICA (PROVA DI VERIFICA DI PROVA)	
OGGETTO:	
<ul style="list-style-type: none"> * CARICENTRATA PLASTICO^{N°40} * TABELLA DEI PLASTICI E RELATIVE SEZIONI 	scala 1:20 scala 1:10
MATERIALI UTILIZZATI	
<ul style="list-style-type: none"> * CARICENTRATO C/20 * ACCIAIO S235JR 	
RISTRUTTORE: PROF. DR. ROBERTO CORRO	STUDENTE: ALBA PUGLISI, MICHELE A. CAMMISÒ
PILASTRO N°10	
TAVOLA 4	